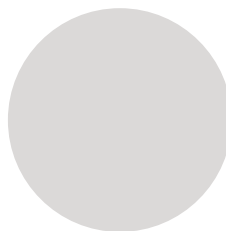




ASPROSUBAL

Asociación a favor de las Personas con Discapacidad Intelectual de la Alpujarra



Manual Trato Digno: orientaciones para la buena práctica

Asociación en favor de las Personas con Discapacidad
Intelectual de La Alpujarra

Saluda del Director Gerente



La Misión de Asprosubal es mejorar la Calidad de Vida de las Personas con Discapacidad Intelectual y la de sus Familias. Para cumplir con nuestra razón de ser es importante contar con profesionales altamente cualificados, no sólo a nivel técnico, sino también a nivel ético.

Nuestros Valores son la guía y deben servir de referencia para que tu actividad profesional se oriente a satisfacer las necesidades de las personas, sus familias y personas del entorno.

Estamos de acuerdo en que no hay solo una forma de hacer las cosas y que las mismas intervenciones no benefician por igual a todas las personas; lo que sí es común es nuestro sistema de valores compartido, los que ha definido la Asociación y no los valores personales de cada uno de nosotros.

Ponemos a tu disposición una nueva herramienta, el Manual de Buen Trato, para ayudarte a construir vidas plenas y felices.

Os animo a seguir estas recomendaciones con la certeza de que nos ayudará a crecer en dignidad, respeto, igualdad e inclusión.

Ramiro I. Barbero Carvajal
Director Gerente

La competencia ética

La competencia ética es el conjunto de conocimientos, habilidades, actitudes y valores que todos los profesionales debemos poner en práctica, guiando nuestras actuaciones respetando los valores de la Asociación.

A continuación te damos algunas claves para guiar tus actitudes.

¿En qué competencias profesionales está presente la ética?

La Ética y el Buen Trato deben estar presentes en todas nuestras actuaciones.

Las competencias profesionales que valoramos en tu día a día son...

1 Orientación al Servicio y al Cliente

El cuidado y la atención de nuestros clientes (personas y familias) es la prioridad en tu trabajo. La Mejora de la Calidad de Vida es nuestra razón de ser.

2 Identificación con la Organización

Los profesionales asumimos como propios la Misión y los Valores de la Asociación.

3 Desarrollo Ético del puesto

Nuestro marco de trabajo son los valores, las buenas prácticas profesionales y el Código Ético.

La competencia ética

4 Responsabilidad

Los profesionales muestran un compromiso sincero con la calidad de vida de las personas y se forman para adaptarse a nuevos modelos y metodologías.

5 Comunicación

Los profesionales se expresan con claridad adaptando sus mensajes a las características de las personas con Discapacidad Intelectual o del Desarrollo y sus familias.



ASPROSUBAL

Asociación a favor de las Personas con Discapacidad Intelectual de la Alpujarra

Respeto a la persona



El respeto es la consideración de que la persona es digna y nuestra actitud no causa ofensa o perjuicio

- ✓ Dirígete a las personas con respeto, sin elevar la voz, No lo hagas de forma despectiva
- ✓ No imites a las personas ni uses motes cuando te refieras a ellas
- ✓ Promueve relaciones horizontales, eres su persona de apoyo. Abandona actitudes de superioridad
- ✓ Si trabajas con personas adultas, dirígete a ellas con mensajes acordes a su edad
- ✓ Denuncia y comunica aquellas situaciones que vulneren la dignidad y los derechos de las personas dentro y fuera de la Asociación
- ✓ Respeta las preferencias de las personas en la asignación de profesionales
- ✓ Evita la sobreprotección y el paternalismo innecesario



Dignidad



La persona con discapacidad intelectual es un ser humano como cualquier otro, con sus características, intereses y fines propios e irrepetibles, con dignidad y valor propio, equiparables a los de cualquier otra persona.

- ✓ Concede valor a las necesidades y peticiones de las personas, para ellas es su prioridad
- ✓ No mantengas en situación de espera a las personas. Da respuestas realistas
- ✓ La persona es lo importante y no quedar bien ante los demás
- ✓ Evita poner en boca de las personas aspectos que te lleven a conseguir tus propios fines
- ✓ Promueve practicas positivas frente a prácticas restrictivas. La prevención es clave de éxito
- ✓ Promueve la Participación de las personas en el Entorno y la Asociación
- ✓ Hacer partícipes a las personas en las decisiones de cualquier tipo

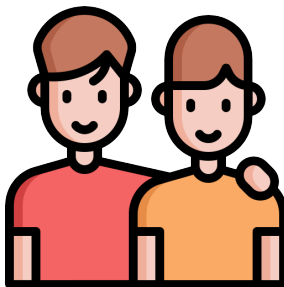


Empatía y acompañamiento



La empatía es la capacidad de percibir pensamientos y emociones de los demás basándonos en la consideración del otro como persona

- ✓ No obligues a los usuarios a participar en actividades que no son de su agrado, basándote en el conocimiento de la persona
- ✓ Presta atención a las personas y evita las interpretaciones
- ✓ No actúes de manera impulsiva, para y piensa cómo se siente la persona
- ✓ Ofrece oportunidades de participación a las personas. No las sustituyas y respeta sus ritmos
- ✓ Facilita la interacción de las personas con compañeros, familiares y profesionales
- ✓ Ten presente siempre la regla ética de oro: no hagas con otros lo que no te gustaría que hicieran contigo o con los tuyos

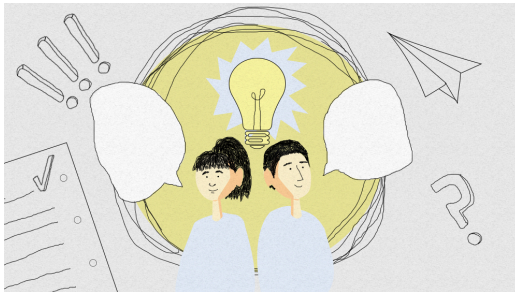


Comunicación y escucha activa



Es la habilidad de escuchar no sólo lo que la persona está expresando directamente, sino también sus sentimientos, ideas y pensamientos

- ✓ No termines las frases por la persona. Escúchala sin prisa
- ✓ Quienes mejor hablan de su vida son las personas, habla con ellas y pregúntales
- ✓ Las personas tienen derecho a ser informadas
- ✓ Utiliza un lenguaje claro y conciso. No cargues de información tu comunicación con la persona
- ✓ Dirígete siempre a la persona y no a su acompañante
- ✓ Pregunta antes de ofrecer ayuda. No pongas límites a las capacidades de las personas
- ✓ Cuando te dirijas a las personas dales tiempo para que respondan. Presta atención a sus respuestas

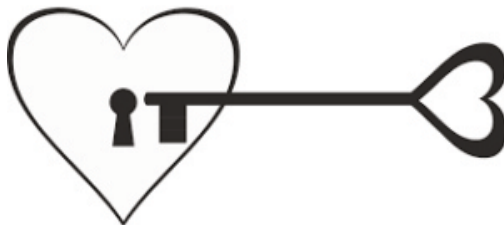


Intimidad



Aspecto interior y profundo de una persona que comprende su propio cuerpo, pertenencias, sentimientos, vida familiar y relaciones con otras personas

- ✓ No compartas aspectos íntimos de la vida de las personas con otros
- ✓ No invadas espacios privados de las personas sin pedirles permiso
- ✓ Evita que voluntarios y prácticos participen en el aseo de las personas
- ✓ Evita realizar preguntas invasivas o morbosas sobre la vida de las personas
- ✓ Evita los castigos, especialmente si consisten en retirar pertenencias



Documentos de interés



Código Ético de Aprosmo



Convención de Derechos de las personas con Discapacidad



Código Ético de Plena Inclusión



Misión, Visión y Valores Asprosubal



ASPROSUBAL
Asociación a favor de las Personas con Discapacidad Intelectual de la Alpujarra



Asociación en favor de las Personas con Discapacidad Intelectual de la Alpujarra



ASPROSUBAL

Asociación a favor de las Personas con Discapacidad Intelectual de la Alpujarra

